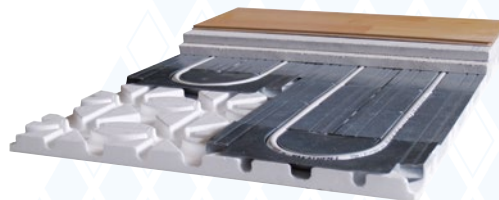


### TBS 25/14

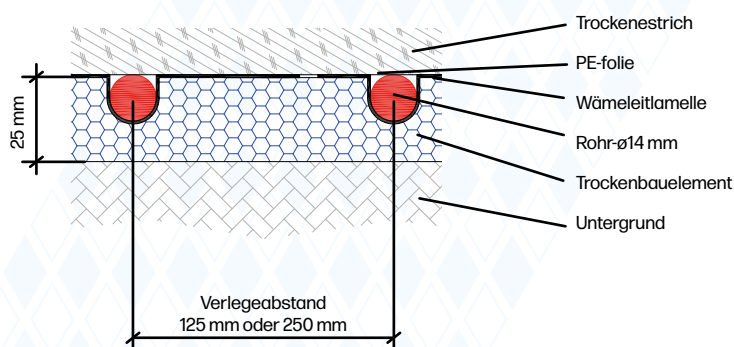
25 mm Element / Rohr- $\varnothing$ 14 mm,  
für die Einbringung einer  
Fußbodenheizung und -kühlung



### System - Vorteile

- geringe Aufbauhöhe von nur 25 mm + Trockenestrich
- Schnecken oder mäanderförmige Verlegung, Auch diagonal möglich!
- Plattengestaltung und Wärmeleitbleche ermöglichen eine Sehr flexible Verlegung für schwierige Grundrisse
- geeignet für alle Arten von Trockenestrichen
- variable Verlegeabstände von 125 mm bzw. 250 mm
- gute Wärmeleistung durch Wärmeleitbleche auch an Rohrumlenkung, maximale Wärmeverteilung
- direkte Verlegung auf bestehenden, plan Ebenen Untergründen
- geringes Flächengewicht ca. 30 kg/m<sup>2</sup> (je nach Trockenestrichhersteller)  
Ohne Trockenestrich ca. 6 - 7 kg/m<sup>2</sup>
- Trittschallverbesserung von ca. 22 dB (Massivdecke)
- keine Einbringung zusätzlicher Baufeuchte

### Systemschnitt



schneckenförmige  
verlegung



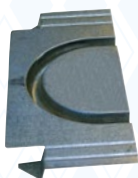
mäanderförmige  
verlegung

Dieses System (bei Trockenestrich) ist nicht in der DIN 18560 erfasst und stellt somit eine Sonderkonstruktion dar!  
Spezifische Heiz-/Kühlleistung (W/m<sup>2</sup>) siehe technische Info.

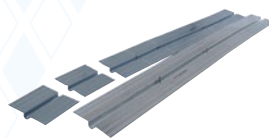
### das system besteht aus folgenden komponenten:



bavaria Trockenbauelement



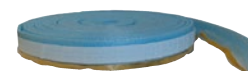
Wärmeleitumlenkbogen



Wärmeleitlamelle



bavaria-Press-Verbundrohr  $\varnothing$ 14



Randdämmstreifen

Art.-Nr.	Art.-Bezeichnung		VPE	Einheit
840 00 250	bavaria-Trockenbauelement	EPS 035, 150 kPa, r=0,51 m <sup>2</sup> x k/W, Platte 1000 x 500 x 25 mm	5	m <sup>2</sup>
840 00 100	bavaria-Wärmeleitlamelle	für Rohr- $\varnothing$ 14, verzinktes Stahlblech, perforiert, 998 x 122 x 0,4 mm	48	Stk
840 01 200	bavaria-Wärmeleitumlenkbogen	für Rohr- $\varnothing$ 14, verzinktes Stahlblech, für VA 125 mm, 998 x 122 x 0,4 mm	25	Stk
350 00 140	bavaria-Press-verbundrohr	$\varnothing$ 14 mm x 2 mm	200	Rolle in m
135 00 080	Randdämmstreifen	aus PE, mit Klebefolie und Selbstklebenden Rücken	25	Rolle in m
120 00 200	PE-Estrich-Folie	transparent, stärke 200 my, 50 m x 2 m flachliegend	100	Rolle in m